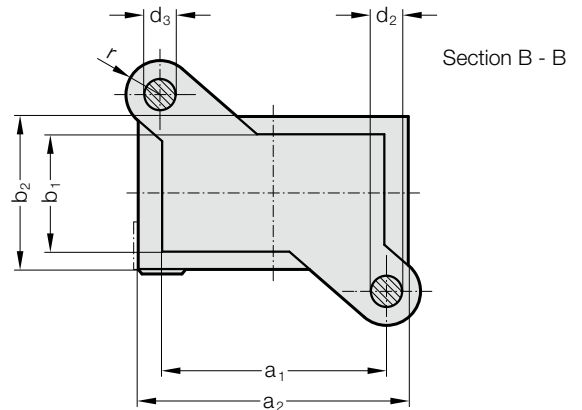
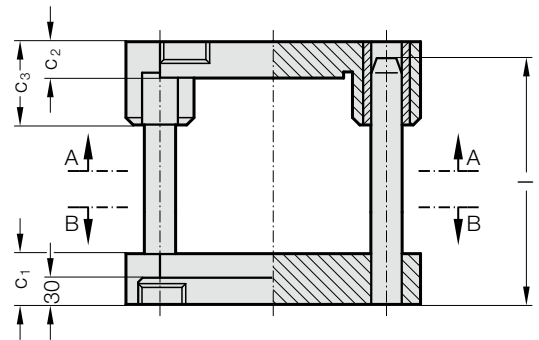
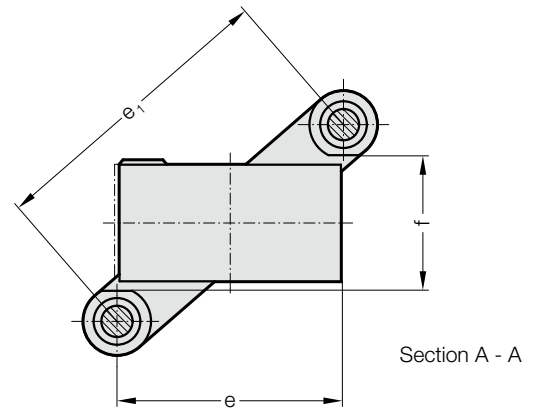


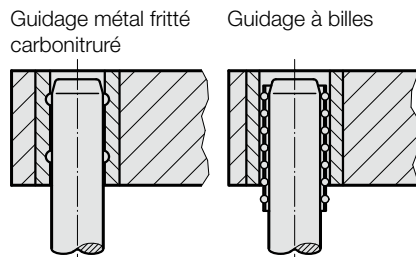
BLOC À COLONNES



201.26.

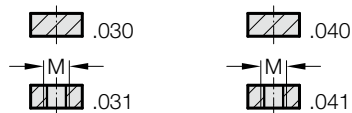


Mode de guidage



N° de commande Partie 2

Au choix sans ou avec trou taraudé pour manutention dans la partie supérieure



201.26. Bloc à colonnes

N° de commande Partie 1*	Surface de travail													
	a ₁ x b ₁	a ₂	b ₂	c ₁	c ₂	c ₃	d ₂	d ₃	e	e ₁	f	l	r	M
201.26.125.100.□□□.□□	125 x 100	165	140	50	40	90	25	24	125	206	110	160 - 500	30	24x1.5
201.26.160.100.□□□.□□	160 x 100	200	140	50	40	90	25	24	160	229	110	160 - 500	30	24x1.5
201.26.160.125.□□□.□□	160 x 125	200	165	56	40	90	32	30	160	259	139	180 - 500	37	24x1.5
201.26.200.125.□□□.□□	200 x 125	240	165	56	40	90	32	30	200	286	139	180 - 500	37	24x1.5
201.26.200.160.□□□.□□	200 x 160	240	200	56	50	100	32	30	200	312	174	200 - 500	37	30x2

*Numéro de commande partie 2 = compléter le type de guidage et le type/la longueur de la colonne de guidage

☞ Exemple de commande, voir début du chapitre A Châssis à colonnes en fonte