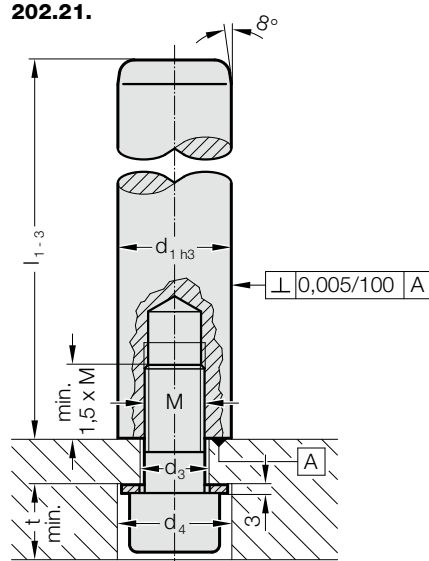
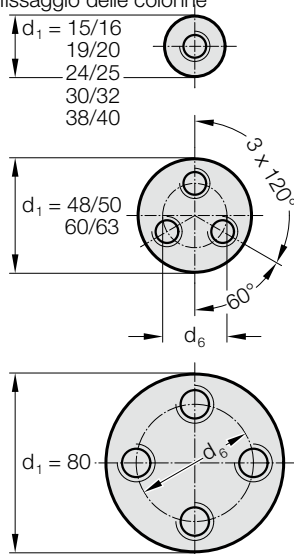


COLONNA GUIDA DA AVVITARE, ~DIN 9825/~ISO 9182-2

202.21.



Schema di foratura per il fissaggio delle colonne



Materiale:

Acciaio, (Resistenza a trazione nel cuore: $\geq 900 \text{ N/mm}^2$) temprato in superficie

Durezza superficiale: 60 + 3 HRC, Profondità di tempra $\geq 1,8 \text{ mm}$

Esecuzione:

microrettificate

Ortogonalità 0,005 mm su 100 mm

Nota:

☞ Gioco di guida / Precarica vedi classificazione degli accoppiamenti all'inizio del capitolo D.

☞ Combinazioni corrette / vedi tabella all'inizio del capitolo D.

Codifica del campo di Tolleranza:

giallo = .10

verde = .20

rosso = .30

202.21. Colonna guida da avvitare, ~DIN 9825/~ISO 9182-2

d_1	15 16	19 20	24 25	30 32	38 40	48 50	60 63	80
d_3	9	11	14	18	18	14	18	18
d_4	17	20	22	28	28	22	28	28
d_6	-	-	-	-	-	28	34	54
t	12	14	16	20,5	20,5	16	20,5	20,5
M	8	10	12	16	16	12	16	16
Vite	M8x35	M10x40	M12x40	M16x40	M16x40	M12x50	M16x60	M16x60
Coppia di serraggio delle viti [Nm]	21	37	85	150	150	85	200	200
l_1								
90	●							
100	●							
112	●	●	●					
125	●	●	●	●				
140	●	●	●	●				
160	●	●	●	●	●			
180	●	●	●	●	●	●		
200	●	●	●	●	●	●		
224	●	●	●	●	●	●		
250	●	●	●	●	●	●	●	
280	●	●	●	●	●	●	●	●
315	●	●	●	●	●	●	●	●
355	●	●	●	●	●	●	●	●
400		●	●	●	●	●	●	●
450			●	●	●	●	●	●
500			●	●	●	●	●	●
550					●	●	●	●
600					●	●	●	●
700					●	●	●	●
800					●	●	●	●

Esempio di ordinazione:

Colonna guida da avvitare, ~DIN 9825/~ISO 9182-2	=	202.21.
Diametro guida d_1	32 mm =	032.
Lunghezza l_1	200 mm =	200.
Classificazione TOL	giallo =	10
N. d'ordine	=	202.21. 032. 200. 10