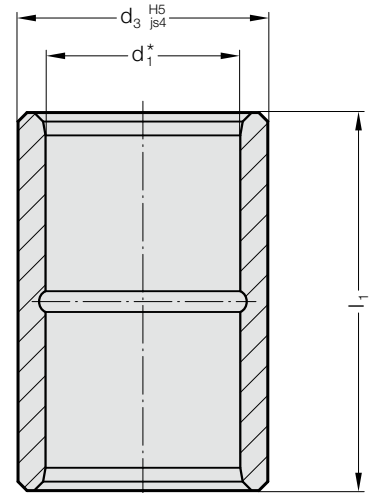


# 导向套，碳氮共渗具有长效润滑，ISO 9448-2



2051.32.



**材料:**

高纯度烧结铁，碳氮共渗，有长效润滑

**结构:**

运行表面和支座直径已精磨加工。

润滑凹槽从直径  $d_1 = 15$  mm 起。

**配合粘帖:**

套筒的位置精度通过配合孔H5的滑动配合而实现。配合粘剂 (订购号 281.648) 仅用于固定保险。

**配合粘帖的优点:**

- 精度和稳定性高
- 无任何问题的可互换性

**说明:**

- 滑动导向参阅D章开头。
- \* 轴承游隙 见D章开始处的分类表。
- 匹配连接请见D章开始的矩阵表格。
- 安装说明/尺寸及公差要求见D章最后。
- Ø 8 - Ø 12 在公差范围 红色 = .30 无供货
- 公差范围:  
黄色 = .10; 绿色 = .20; 红色 = .30

我们建议不要压入配合套，否则套筒的几何形状会发生不允许发生的变化。

2051.32. 导向套，碳氮共渗具有长效润滑，ISO 9448-2

$d_1$	8	11 12	15 16	19 20	24 25	30 32	38 40	48 50	60 63	80
$d_3$	13.7	22	28	32	40	48	58	70	85	95.7
$l_1$										
15	●									
23		●								
30		●	●	●	●	●	●			
37		●	●	●	●	●	●	●		
47			●	●	●	●	●	●		
60			●	●	●	●	●	●	●	●
77				●	●	●	●	●	●	
95						●	●	●	●	
110										●
120							●	●	●	●

**订购示例:**

导向套，碳氮共渗具有长效润滑，ISO 9448-2	=	2051.32.
导向装置直径 $d_1$	30 mm =	030.
长度 $l_1$	30 mm =	030.
分类 TOL	黄色 =	10
订购编号	=	2051.32. 030. 030. 10