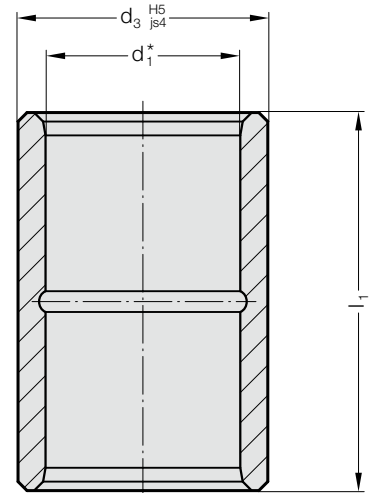


FÜHRUNGSBUCHSE, SINTEREISEN CARBONITRIERT MIT LANGZEITSCHMIERUNG, ISO 9448-2



2051.32.



Werkstoff:

Sintereisen hoher Reinheit, carbonitriert, mit Langzeitschmierung

Ausführung:

Laufflächen und Aufnahmedurchmesser feingeschliffen.
Schmiernut(en) erst ab Durchmesser $d_1 = 15$ mm.

Passkleben:

Die Positionsgenauigkeit der Buchse wird durch Schiebesitz-Passbohrung H5 erreicht. Der Passkleber (Best.-Nr. 281.648) dient ausschließlich zur Haltesicherung.

Vorteile des Passklebens:

- hohe Genauigkeit und Stabilität
- problemlose Austauschbarkeit

Wir empfehlen, die Führungsbuchse nicht einzupressen, da sich dadurch die Geometrie der Buchse unzulässig verändert.

Hinweis:

- ☞ Beschreibung Gleitführung siehe am Anfang des Kapitels D.
 - *☞ Führungsspiel siehe Paarungsklassifizierung am Anfang des Kapitels D.
 - ☞ Passende Führungskombinationen siehe Auswahlmatrix am Anfang des Kapitels D.
 - ☞ Einbau-Richtlinien / Maßtabellen am Ende des Kapitels D.
- ø 8 - ø 12 nicht im Toleranzfeld rot = .30 lieferbar.
Toleranzfeld:
gelb = .10; grün = .20; rot = .30

2051.32. Führungsbuchse, Sintereisen carbonitriert mit Langzeitschmierung, ISO 9448-2

d_1	8	11 12	15 16	19 20	24 25	30 32	38 40	48 50	60 63	80
d_3	13.7	22	28	32	40	48	58	70	85	95.7
l_1										
15	●									
23		●		●	●					
30		●	●	●	●	●	●			
37		●	●	●	●	●	●	●		
47			●	●	●	●	●	●		
60			●	●	●	●	●	●	●	●
77				●	●	●	●	●	●	
95						●	●	●	●	
110										●
120							●	●	●	●

Bestell-Beispiel:

Führungsbuchse, Sintereisen carbonitriert mit Langzeitschmierung, ISO 9448-2

= 2051.32.

Führungsdurchmesser d_1 30 mm = 030.

Länge l_1 30 mm = 030.

Klassifizierung TOL gelb = 10

Bestell-Nummer = 2051.32. 030. 030. 10