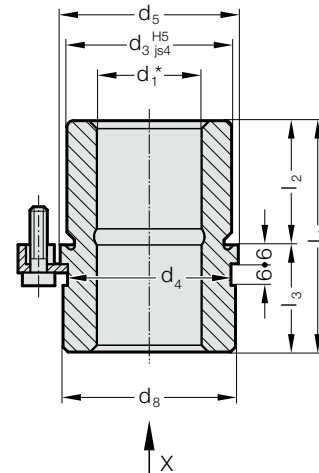
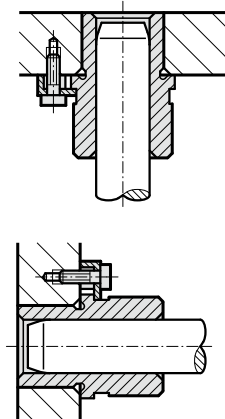


FÜHRUNGSBUCHSE MIT BUND, SINTEREISEN CARBONITRIERT MIT LANGZEITSCHMIERUNG, ISO 9448-6



Einbaubeispiel

2081.33.



Werkstoff:

Sintereisen hoher Reinheit, carbonitriert, mit Langzeitschmierung

Ausführung:

Laufflächen und Aufnahmedurchmesser feingeschliffen.

Hinweis:

Die Befestigung erfolgt mit 3 Haltestücken, ab $\varnothing d_1 = 38$ mit 4 Haltestücken, welche im Lieferumfang enthalten sind (Bestell-Nummer: 207.45 - Haltestück inkl. Zylinderschraube DIN 6912, Kopf- \varnothing 13).

☞ Beschreibung Gleitführung siehe am Anfang des Kapitels D.

*☞ Führungsspiel siehe Paarungsklassifizierung am Anfang des Kapitels D.

☞ Passende Führungskombinationen siehe Auswahlmatrix am Anfang des Kapitels D.

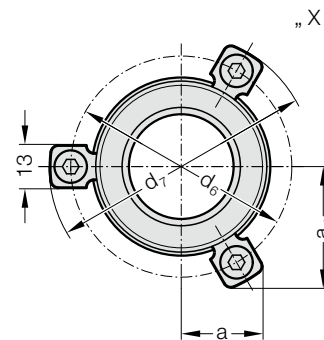
☞ Einbau-Richtlinien / Maßtabellen am Ende des Kapitels D.

Toleranzfeld:

gelb = .10

grün = .20

rot = .30



2081.33. Führungsbuchse mit Bund, Sintereisen carbonitriert mit Langzeitschmierung, ISO 9448-6

d_1	24 25	30 32	38 40	48 50
d_3	40	48	58	70
d_4	40	48	58	70
d_5	48	56	66	80
d_6	60	67	77	91
d_7	72,7	79,7	89,7	103,7
d_8	46	53	63	77
a	22,65	24,4	35,3	40,2
a_1	33,4	36,4	35,3	40,2
l_1	55	69	79	96
l_2	30	37	47	60
l_3	25	32	32	36

Bestell-Beispiel:

Führungsbuchse mit Bund, Sintereisen carbonitriert
mit Langzeitschmierung, ISO 9448-6

= 2081.33.

Führungsdurchmesser d_1 38 mm = 038.

Klassifizierung TOL gelb = 10

Bestell-Nummer = 2081.33. 038. 10