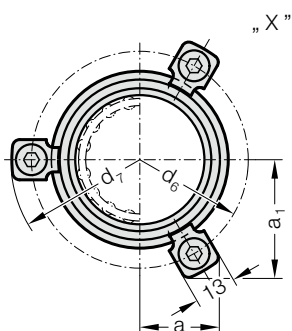
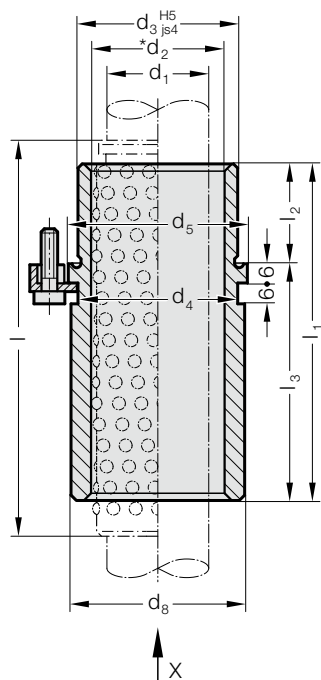
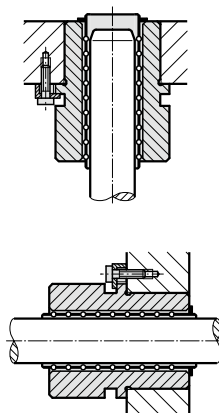


FÜHRUNGSBUCHSE MIT BUND, FÜR KUGELFÜHRUNG, ISO 9448-7

2081.44.



Einbaubeispiel



Werkstoff:

Werkzeugstahl, gehärtet 62 ± 2 HRC

Ausführung:

Laufflächen gehont,

Aufnahmedurchmesser feingeschliffen.

Hinweis:

Die Befestigung erfolgt mit 3 Haltestücken, ab $\varnothing d_1 = 38$ mit 4 Haltestücken, welche im Lieferumfang enthalten sind (Bestell-Nummer: 207.45 - Haltestück inkl. Zylinderschraube DIN 6912, Kopf- \varnothing 13).

Beschreibung Kugelführung siehe am Anfang des Kapitels D.

* Vorspannung siehe Paarungsklassifizierung am Anfang des Kapitels D.

Passende Führungskombinationen siehe Auswahlmatrix am Anfang des Kapitels D.

Berechnung Kugelführung am Ende des Kapitels D.

Einbau-Richtlinien / Maßtabellen am Ende des Kapitels D.

Toleranzfeld:

gelb = .10

grün = .20

rot = .30

2081.44. Führungsbuchse mit Bund, für Kugelführung, ISO 9448-7

d ₁	19 20	24 25	30 32	38 40	48 50	60 63	80
d ₂	25 26	30 31	38 40	46 48	56 58	68 71	92
d ₃	32	40	48	58	70	85	105
d ₄	32	40	48	58	70	85	105
d ₅	40	48	56	66	80	95	118
d ₆	52	60	67	77	91	106	129
d ₇	64,7	72,7	79,7	89,7	103,7	118,7	141,7
d ₈	39	46	53	63	77	92	115
a	20,7	22,65	24,4	35,3	40,2	45,5	54,5
a ₁	30	33,4	36,4	35,3	40,2	45,5	54,5
l ₁	59	79	93	108	127	150	150
l ₂	23	23	30	37	47	60	60
l ₃	36	56	63	71	80	90	90
l*	71	95	120	120	140	160	160

*l = Bestell-Nennlänge des Kugelkäfigs - Vorzugslänge

Bestell-Beispiel:

Führungsbuchse mit Bund, für Kugelführung, ISO 9448-7	= 2081.44.
Führungsdurchmesser d ₁	38 mm = 038.
Klassifizierung TOL	gelb = 10
Bestell-Nummer	= 2081.44. 038. 10