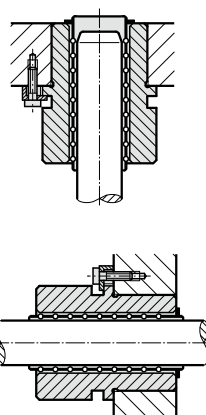
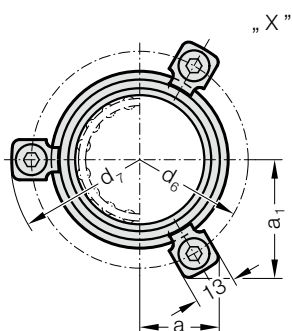
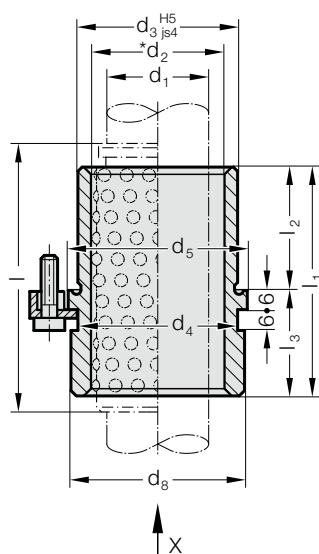


BAGUE DE GUIDAGE ÉPAULÉE, POUR GUIDAGE À BILLE, ISO 9448-7

2081.49.

Exemple de montage



Matière :

Acier à outils, trempé 62 ± 2 HRC

Exécution :

Surfaces de portée rodés,
diamètre du perçage de positionnement finement rectifié.

Remarque :

La fixation est réalisée à l'aide de 3 brides. A partir de $\varnothing d_1 = 38$ le nombre de brides est de 4 qui sont incluses dans la livraison (Ref. commande : 207.45 – Bride de fixation avec vis DIN 6912, \varnothing de la tête 13).

☞ Description du guidage à billes, voir au début du chapitre D.

*☞ Précontrainte voir le tableau de classification d'appariement au début du chapitre D.

☞ Combinaisons de guidage correspondantes, voir le tableau de sélection au début du chapitre D.

☞ Calcul guidage à billes en fin du chapitre D.

☞ Instructions de montage / Tableaux des dimensions en fin du chapitre D.

Marge de tolérances :

jaune = .10

vert = .20

rouge = .30

2081.49. Bague de guidage épaulée, pour guidage à bille, ISO 9448-7

d ₁	24 25	30 32	38 40	48 50
d ₂	30 31	38 40	46 48	56 58
d ₃	40	48	58	70
d ₄	40	48	58	70
d ₅	48	56	66	80
d ₆	60	67	77	91
d ₇	72,7	79,7	89,7	103,7
d ₈	46	53	63	77
a	22,65	24,4	35,3	40,2
a ₁	33,4	36,4	35,3	40,2
l ₁	55	69	79	96
l ₂	30	37	47	60
l ₃	25	32	32	36
l*	71	80	95	120

*l = Longueur nominale de commande de la cage à billes - Longueur préférentielle

Exemple de commande :

Bague de guidage épaulée, pour guidage à bille, ISO 9448-7 = 2081.49.

Diamètre de guidage d₁ 38 mm = 038.

Classification TOL jaune = 10

N° de commande = 2081.49. 038. 10