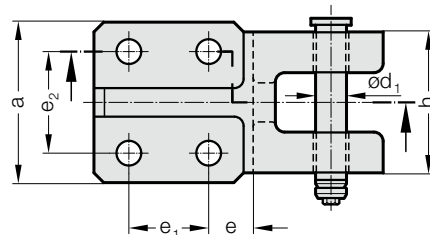
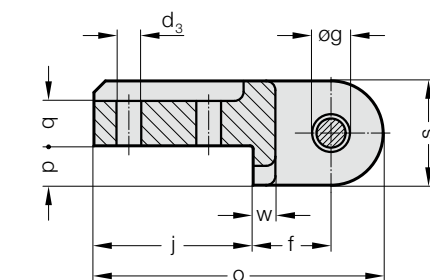
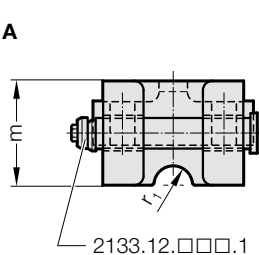


CHAPE AVEC AXE AVEC SÉCURITÉ PAR CAME À CHUTE



2133.12.

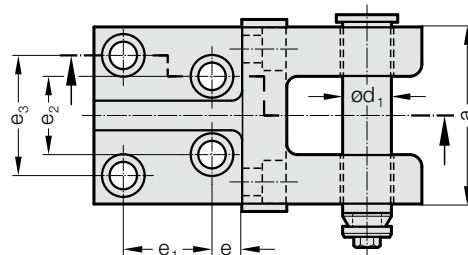
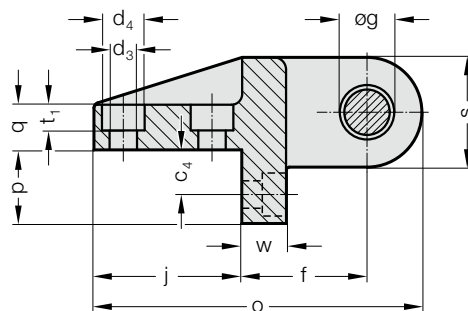
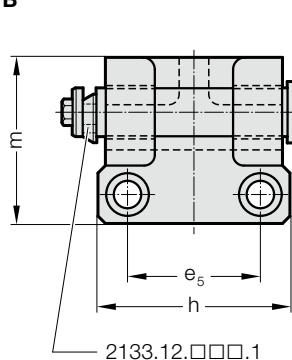
A



Remarque :

N° de commande pour pièce de rechange
cheville-support avec circlip: 2133.12.□□□.1

B



2133.12. Chape avec axe avec sécurité par came à chute

N° de commande	Forme	max. Capacité de charge (2 chapes) [kg]*	g																			
			d ₁	d ₃	d ₄	e	e ₁	e ₂	e ₃	e ₅	f	H13	h	j	m	o	p	q	r ₁	s	t ₁	w
2133.12.016	A	1 200	15.6	12,5	-	22.5	40	50	50	-	39	16	70	80	52	145	20	22	10	52	-	11
2133.12.021	A	2 000	20.6	16,5	-	27.5	40	60	60	-	42	21	79	90	56	160	20	26	12	56	-	13
2133.12.026	A	4 000	25.6	21	-	32.5	65	65	65	-	60	26	90	120	70	215	20	40	15	70	-	20
2133.12.034	B	8 000	33	18	28	20	60	56	84	96	85	34	135	100	111	221	50	30	0	72	17	30
2133.12.044	B	14 000	43	22	36	30	70	80	110	130	100	44	180	125	140	270	60	40	0	90	21	40

*La capacité de charge maximale admissible est déterminée de telle sorte que deux chapes soient à même de porter ou de retourner l'outil.