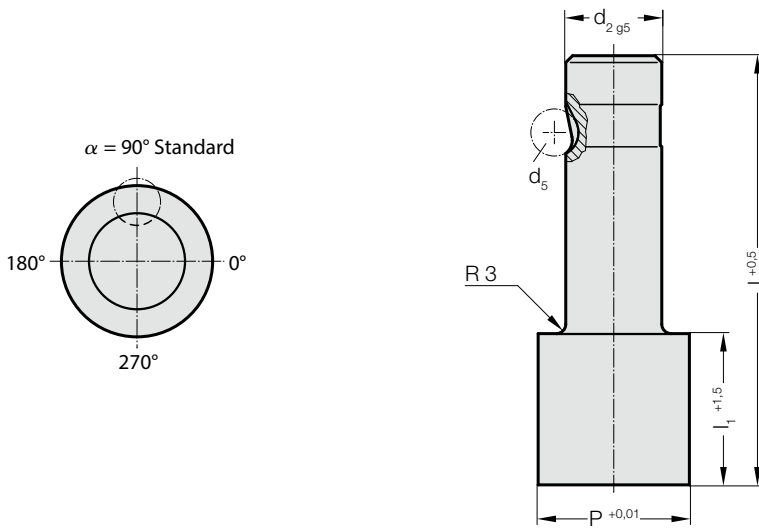


快速更换型冲头，凸模切削刃直径大于凸模柄部直径，毛坯，轻载荷用

2204.

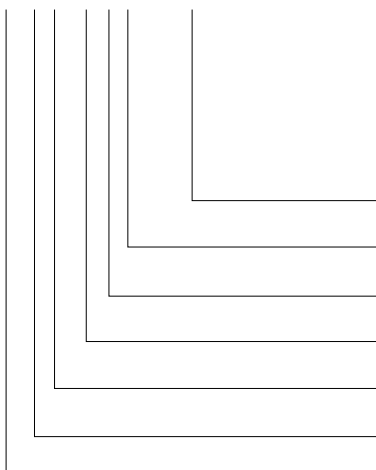


2204. 快速更换型冲头，凸模切削刃直径大于凸模柄部直径，毛坯，轻载荷用

d ₂ / 订购数字	d ₅	P	l ₁ / 订购数字	l (订货字母)	80 (E)	90 (F)	100 (G)
13 / (3)	8	32	19 / (2) 30 / (4)		●	●	●
16 / (4)	8	38	19 / (2) 30 / (4)		●	●	●
20 / (5)	8	40	19 / (2) 30 / (4)		●	●	●
25 / (6)	8	44	19 / (2) 30 / (4)		●	●	●
32 / (7)	8	50	19 / (2) 30 / (4)		●	●	●

订购示例:

2 2 0 4 . 4 F 4 . 3 8 0 0



形状: 圆形
 P = ∅ 38 mm
 冲裁凸模长度: l₁
 30 mm
 长度: l
 90 mm
 直径: d₂
 16 mm
 型号:
 切削刃刃较大、轻型
 规格:
 毛坯
 冲头:
 无弹顶销

= 3800
 订购数字
 = (4)
 订货字母
 = (F)
 订购数字
 = (4)
 订购数字
 = (4)
 订购数字
 = (0)
 = 22

材料:

HSS
 硬度 62 ± 2 HRC

结构:

精磨凸模柄部和凸模切削刃直径。
 特别尺寸请洽询