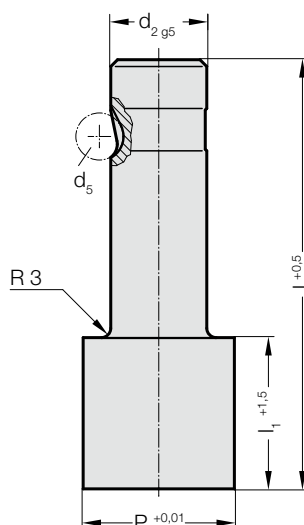
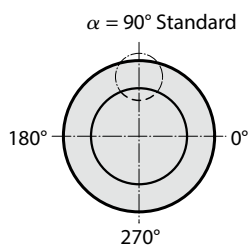


# PUNZONE DA TRANCIATURA A CAMBIO RAPIDO, CON DIAMETRO TAGLIANTE MAGGIORATO RISPETTO ALLO STELO, SBOZZO, PER CARICO LEGGERO

2204.

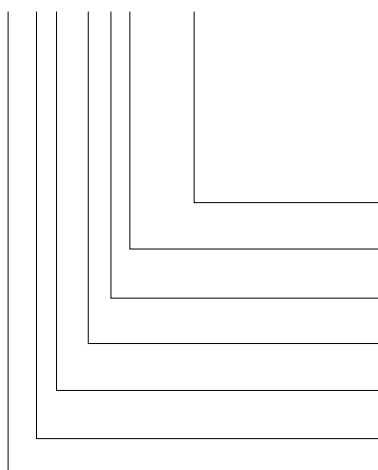


**2204. Punzone da tranciatura a cambio rapido, con diametro tagliente maggiorato rispetto allo stelo, sbozzo, per carico leggero**

d <sub>2</sub> / Cifra indicativa	d <sub>5</sub>	P	l <sub>1</sub> / Cifra indicativa	l (Lettera indicativa)	80 (E)	90 (F)	100 (G)
13 / (3)	8	32	19 / (2) 30 / (4)		●	●	●
16 / (4)	8	38	19 / (2) 30 / (4)		●	●	●
20 / (5)	8	40	19 / (2) 30 / (4)		●	●	●
25 / (6)	8	44	19 / (2) 30 / (4)		●	●	●
32 / (7)	8	50	19 / (2) 30 / (4)		●	●	●

**Esempio di ordinazione:**

**2204.4F4.3800**



**Forma: rotondo**

P = Ø 38 mm

**Penetrazione nella matrice: l<sub>1</sub>**  
30 mm

**Lunghezza: l**  
90 mm

**Diametro: d<sub>2</sub>**  
16 mm

**Tipo:**  
diametro tagliente maggiorato  
rispetto allo stelo, leggero

**Esecuzione:**  
sbozzo

**Punzone da tranciatura:**  
senza spina di espulsione

= 3800

**Cifra indicativa**  
= (4)

**Lettera indicativa**  
= (F)

**Cifra indicativa**  
= (4)

**Cifra indicativa**  
= (4)

**Cifra indicativa**  
= (0)

= 22

**Materiale:**

HSS

Durezza 62 ± 2 HRC

**Esecuzione:**

Gambo e diametro di taglio superfinito.

Fabbricazione speciale su richiesta.