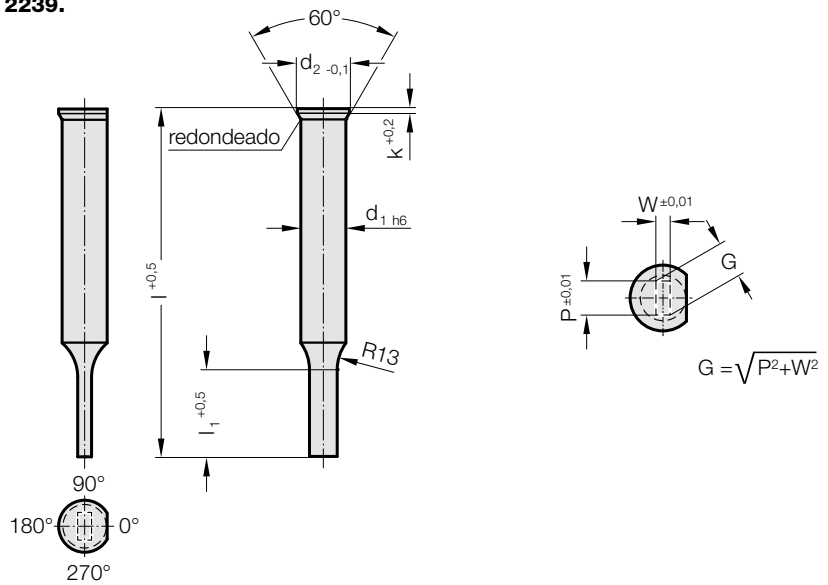


# PUNZÓN DE CORTE, CON MECHA, RECTANGULAR, ~DIN 9861



2239.



## 2239. Punzón de corte, con mecha, rectangular, ~DIN 9861

$d_1$ / Número de pedido	$d_2$	$W_{min}$	$G_{max}$	$l_1$ / Número de pedido	$k$	$l$ (Letra de pedido)	71 (D)	80 (E)	100 (G)	120 (J)
3 / (1)	4,5	0,5	2,9	8 (1) 10 (2)	0,5		●	●	●	●
4 / (2)	5,5	0,8	3,9	8 (1) 13 (3)	0,5		●	●	●	●
5 / (3)	6,5	1	4,9	13 (3) 19 (4)	0,5		●	●	●	●
6 / (4)	8	1,6	5,9	13 (3) 19 (4)	0,5		●	●	●	●
8 / (5)	10	2	7,9	19 (4) 25 (5)	1		●	●	●	●
10 / (6)	12	3,5	9,9	19 (4) 25 (5)	1		●	●	●	●
13 / (7)	15	4,5	12,9	19 (4) 25 (5)	1		●	●	●	●
16 / (8)	18	6	15,9	19 (4) 25 (5)	1,5		●	●	●	●
20 / (9)	22	8	19,9	19 (4) 25 (5)	1,5		●	●	●	●

### Material:

HSS  
 Código 2239.3.  
 ASP 2023  
 Código 2239.6.

### Dureza:

Caña  $64 \pm 2$  HRC  
 Cabeza  $52 \pm 5$  HRC

☞ Para descripción del material y otros materiales, vea al principio del capítulo E.

### Ejecución:

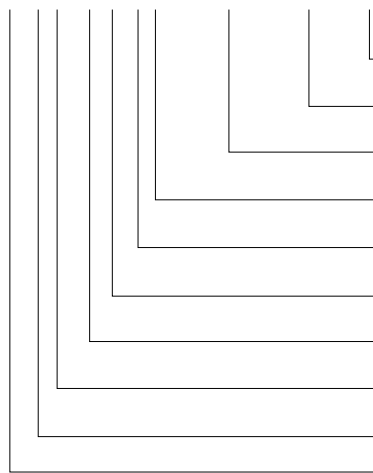
Cabezal del punzón en caliente. Superficie de apoyo, vástago y forma de corte rectificadas finas. La superficie de protección contra torsión está diseñada en paralelo a la dimensión  $P = 0^\circ$  por defecto.

### Nota:

Con una franquicia de corte  $\leq 0,04$  mm, FIBRO redondea las esquinas afiladas en el caso de que el punzón de corte y el casquillo de corte se pidan conjuntamente. De este modo se reduce el tiempo de montaje y el riesgo de una rotura de cantos durante el funcionamiento.

### Ejemplo de código:

**2239.39G4.1550.1150.B**



### Angulo:

90°

### Forma: rectangular, Anchura W

W = 11,5 mm

### Forma: rectangular, Longitud P

P = 15,5 mm

### Longitud de corte del punzón $l_1$

19 mm

### Longitud: $l$

100 mm

### Diámetro: $d_1$

20 mm

### Material:

HSS

### Tipo:

DIN 9861

### Ejecución:

rectangular

### Punzón de corte:

sin expulsor

### Letra de pedido

= (B)

= 1150

= 1550

Número de pedido = (4)

Letra de pedido = (G)

Número de pedido = (9)

Número de pedido = (3)

Número de pedido = (9)

Número de pedido = (3)

= 22