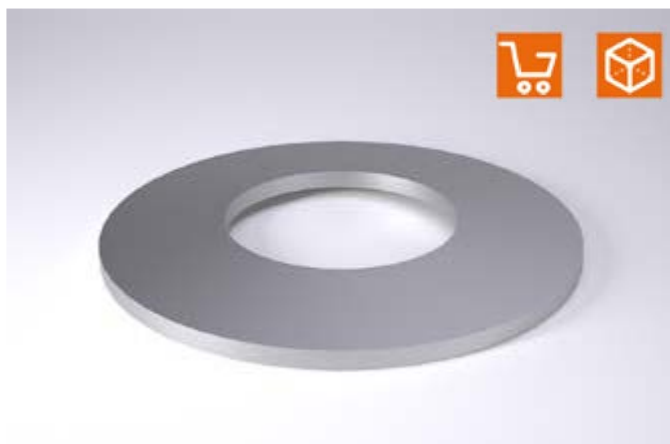
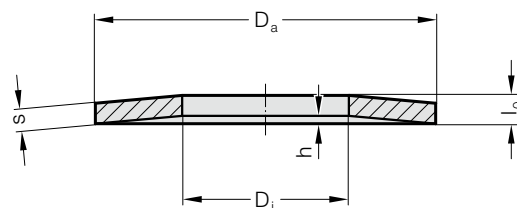


蝶形弹簧 DIN 2093



242.01.



材料:

50 CrV 4

说明:

50 CrV 4 钢是一种典型的优质弹簧材料,可在 -15°到 +150°C 温度范围确保最佳的弹簧性能。若不考虑耐久能力的话, 这种材料可以用在 -25°C 的低温, 对于蝶形弹簧还可以将最高使用温度提高到 +200°C。

D_a = 外径

D_i = 内径

s = 内径

h = 未受负荷单蝶片的净高

l_0 = 未受负荷单蝶片的结构高度

f = 在承受有关的负荷 F 时, 单蝶片的弹簧变形量

F = 当相关的弹簧变形量为 f 时, 单蝶片的弹力 F , 单位为 N

242.01. 蝶形弹簧 DIN 2093

订购编号	按照 DIN 2093 系列	D_a h12	D_i H12	s	h	l_0	$f_1=$		$f_2=$		$f_3=$		$f_4=$		$f_5=$	
							0,2 h	F_1 [N]	0,4 h	F_2 [N]	0,6 h	F_3	0,7 h	F_4 [N]	0,8 h	F_5 [N]
242.01.080.032.040		8	3.2	0.4	0.2	0.6	0.04	58	0.08	110	0.12	160	0.14	180	0.16	200
242.01.100.052.040	B	10	5.2	0.4	0.3	0.7	0.06	73	0.12	134	0.18	180	0.21	200	0.24	220
242.01.125.062.050	B	12.5	6.2	0.5	0.35	0.85	0.07	100	0.14	180	0.21	250	0.24	280	0.28	310
242.01.140.072.080	A	14	7.2	0.8	0.3	1.1	0.06	230	0.12	450	0.18	660	0.21	770	0.24	870
242.01.150.052.070		15	5.2	0.7	0.4	1.1	0.08	180	0.16	340	0.24	470	0.28	540	0.32	610
242.01.160.082.060	B	16	8.2	0.6	0.45	1.05	0.09	145	0.18	260	0.27	360	0.31	400	0.36	440
242.01.160.082.090	A	16	8.2	0.9	0.35	1.25	0.07	300	0.14	580	0.21	850	0.24	970	0.28	1,100
242.01.180.092.100	A	18	9.2	1	0.4	1.4	0.08	370	0.16	720	0.24	1,050	0.28	1,200	0.32	1,350
242.01.200.102.080	B	20	10.2	0.8	0.55	1.35	0.11	250	0.22	470	0.33	650	0.38	730	0.44	800
242.01.200.102.090		20	10.2	0.9	0.55	1.45	0.11	340	0.22	640	0.33	900	0.38	1,000	0.44	1,150
242.01.200.102.110	A	20	10.2	1.1	0.45	1.55	0.09	450	0.18	870	0.27	1,350	0.31	1,450	0.36	1,650
242.01.230.122.125		23	12.2	1.25	0.6	1.85	0.12	710	0.24	1,360	0.36	1,960	0.42	2,240	0.48	2,520
242.01.250.122.150	A	25	12.2	1.5	0.55	2.05	0.11	860	0.22	1,650	0.33	2,450	0.38	2,800	0.44	3,100
242.01.250.122.100		25	12.2	1	0.6	1.6	0.12	320	0.24	600	0.36	840	0.42	950	0.48	1,050
242.01.280.142.100	B	28	14.2	1	0.8	1.8	0.16	400	0.32	720	0.48	970	0.56	1,100	0.64	1,200
242.01.280.142.150	A	28	14.2	1.5	0.65	2.15	0.13	850	0.26	1,650	0.39	2,400	0.45	2,700	0.52	3,100
242.01.315.163.125	B	31.5	16.3	1.25	0.9	2.15	0.18	660	0.36	1,200	0.54	1,650	0.63	1,850	0.72	2,000
242.01.315.163.175	A	31.5	16.3	1.75	0.7	2.45	0.14	1,150	0.28	2,200	0.42	3,200	0.49	3,700	0.56	4,200
242.01.355.183.200	A	35.5	18.3	2	0.8	2.8	0.16	1,550	0.32	3,000	0.48	4,300	0.56	5,000	0.64	5,600
242.01.400.142.150		40	14.2	1.5	1.25	2.75	0.25	950	0.5	1,700	0.75	2,200	0.87	2,500	1	2,700
242.01.400.204.225	A	40	20.4	2.25	0.9	3.15	0.18	1,900	0.36	3,700	0.54	5,400	0.63	5,200	0.72	7,000
242.01.450.224.250	A	45	22.4	2.5	1	3.5	0.2	2,300	0.4	4,500	0.6	6,400	0.7	7,400	0.8	8,500
242.01.500.183.150		50	18.3	1.5	1.8	3.3	0.36	1,200	0.72	2,000	1.08	2,400	1.26	2,600	1.44	2,700
242.01.500.254.250		50	25.4	2.5	1.4	3.9	0.28	2,850	0.56	5,350	0.84	7,600	0.98	8,650	1.12	9,650
242.01.500.254.300	A	50	25.4	3	1.1	4.1	0.22	3,500	0.44	6,800	0.66	10,000	0.77	11,500	0.88	13,000
242.01.560.285.200	B	56	28.5	2	1.6	3.6	0.32	1,600	0.64	2,900	0.96	3,900	1.12	4,300	1.28	4,700
242.01.600.204.200		60	20.4	2	2.1	4.1	0.42	2,000	0.84	3,400	1.26	4,300	1.47	4,700	1.68	5,000