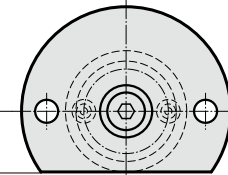
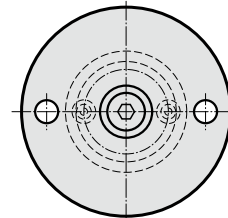
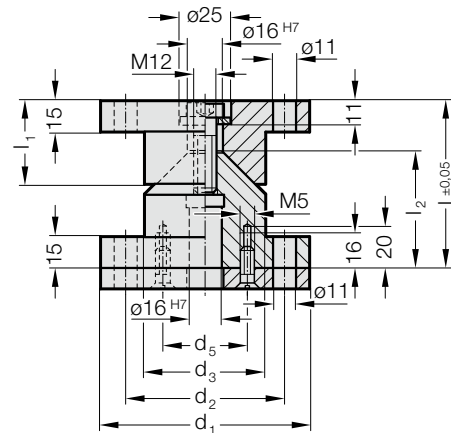


STŘEDÍCÍ JEDNOTKA S PODLOŽKOU

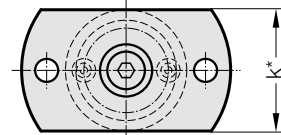


2441.11.0.



$k^*/2$

$k^*/2 = d_3/2$



$k^* = d_3$

Materiál:

Středící jednotky: 16MnCr5, zušlechtený
 Kuželové plochy indukčně kalená
 Tvrdost povrchu: 60 + 4 HRC, Hloubka zakalení 1,0 + 0,5 mm
 Podložky: C45 nebo podobné

Upozornění:

Středící jednotka se dodává s přišroubovanou podložkou.
 Dodávka se šrouby.

2441.11.0.□□□

Středící jednotky s podložkou

2441.11.0.□□□.1

Středící jednotky s podložkou a jednostranným zploštěním

2441.11.0.□□□.2

Středící jednotky s podložkou a oboustranným zploštěním

2441.11.0. Středící jednotka s podložkou

Objednací číslo	d_1	d_2	d_3	d_5	l	l_1	l_2
2441.11.0.100	100	76	58	40,5	80	40	55
2441.11.0.100.1	100	76	58	40,5	80	40	55
2441.11.0.100.2	100	76	58	40,5	80	40	55
2441.11.0.120	120	96	78	50,5	90	50	65
2441.11.0.120.1	120	96	78	50,5	90	50	65
2441.11.0.120.2	120	96	78	50,5	90	50	65