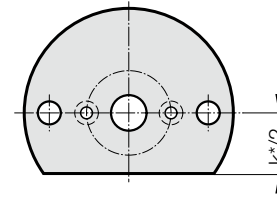
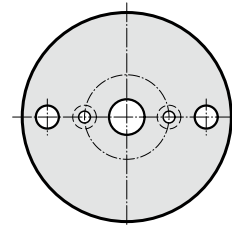
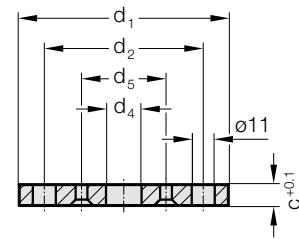


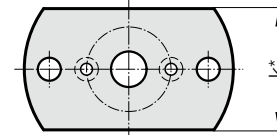
# RONDELLE D'AJUSTAGE



2441.11.3.



$$k^*/2 = d3/2$$



$$k^* = d3$$

**Matière :**

C45 ou similaire

**Remarque :**

2441.11.3.□□□

Rondelle d'ajustage

2441.11.3.□□□.1

Rondelle d'ajustage avec méplat d'un côté

2441.11.3.□□□.2

Rondelle d'ajustage avec méplat des deux côtés

**2441.11.3. Rondelle d'ajustage**

N° de commande	d <sub>1</sub>	d <sub>2</sub>	d <sub>4</sub>	d <sub>5</sub>	c	k
2441.11.3.100	100	76	17	40,5	9,8	-
2441.11.3.100.1	100	76	17	40,5	9,8	58
2441.11.3.100.2	100	76	17	40,5	9,8	58
2441.11.3.105	105	76	18	40,5	5,5	-
2441.11.3.120	120	96	17	50,5	9,8	-
2441.11.3.120.1	120	96	17	50,5	9,8	78
2441.11.3.120.2	120	96	17	50,5	9,8	78
2441.11.3.125	125	96	18	50,5	5,5	-