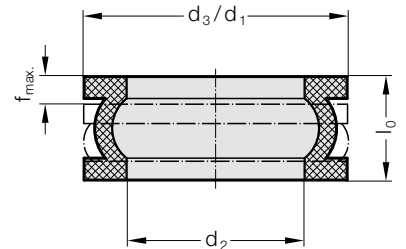


AMORTISSEUR POUR UNITÉS DE LEVAGE SELON NORME MERCEDES-BENZ



2478.20.20.3



Description :

L'élément amortisseur en élastomère de copolyester trouve son utilisation dans les unités de levage des outils à suivre dans l'automobile et l'industrie des produits blancs. Les charges croissantes sur les vis et boulons sont réduites grâce à l'élément amortisseur. Cette pièce a également pour effet secondaire positif de réduire les émissions sonores. L'élément amortisseur peut également être doublé, en fonction de la force et de la course.

Avantages:

- haute résistance et absorption d'énergie élevée
- faible tassement
- longue durée de vie et sécurité de fonctionnement élevée
- réduction du bruit
- rendement élevé

Matière :

Élastomère de copolyester
disponible en dureza Shore D 55.

Caractéristiques techniques :

Environnement : résistant aux microbes, à l'eau de mer, aux produits chimiques.

Pas d'absorption d'eau et pas de gonflement.

Plage de température admissible : -40 à +90 °C

2478.20.20.3 Amortisseur pour unités de levage selon norme Mercedes-Benz

N° de commande	d ₁	d ₂	d ₃	l ₀	f _{max.}	W ₃ [Nm/course]*
2478.20.20.3	39,5	32,2	39,6	12,6	3,6	4
Energie totale par course						