

RESSORT À GAZ À NEZ FILETÉ, POWERLINE

Remarque :

La force initiale du ressort à 150 bar est de 920 daN

N° de commande pour jeu de pièces détachées : 2487.12.01000

Fluide de pression : Azote - N₂

Pression max. de remplissage en gaz : 150 bars

Pression min. de remplissage en gaz : 25 bars

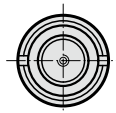
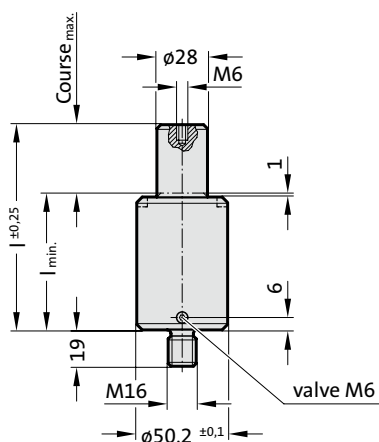
Température de fonctionnement : 0°C à +80°C

Augmentation de force en fonction de la température : ± 0,3%/°C

Nombre maximal recommandé de courses/minute : env. 50 à 100 (à 20°C)

Vitesse maximale du piston : 1,6 m/s

2487.82.01000.



2487.82.01000.

Ressort à gaz à nez fileté,
POWERLINE

N° de commande	Course _{max.} (s)	l _{min.}	l
2487.82.01000.013	13	51	64
2487.82.01000.016	16	54	70
2487.82.01000.019	19	57	76
2487.82.01000.025	25	63	88
2487.82.01000.032	32	70	102
2487.82.01000.038	38	76	114
2487.82.01000.050	50	88	138
2487.82.01000.063	63	101	164
2487.82.01000.075	75	113	188
2487.82.01000.080	80	118	198
2487.82.01000.100	100	138	238
2487.82.01000.125	125	163	288

Force initiale du ressort en fonction de la pression de remplissage

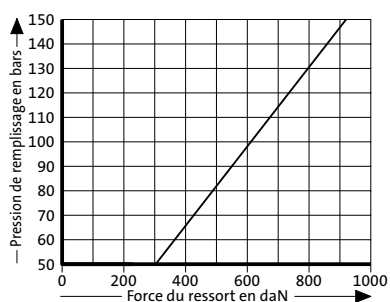
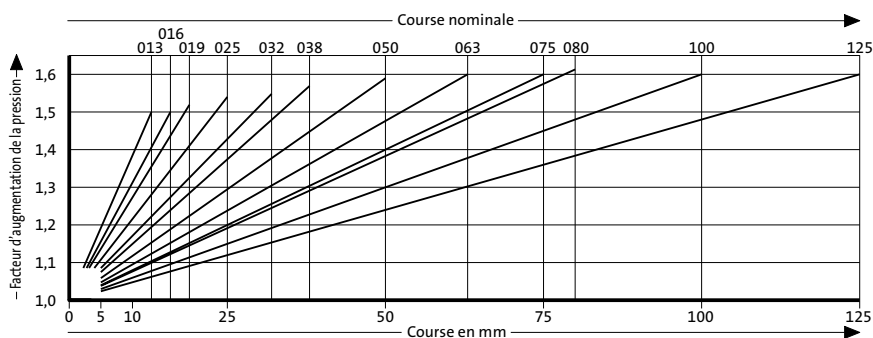


Diagramme d'augmentation de la pression en fonction de la course



Le facteur d'augmentation de la pression concerne les compressions du volume du gaz en fonction de la course, sans paramètres d'influence!