

SPRĘŻYNA GAZOWA Z KOŁKIEM GWINTOWANYM, POWERLINE

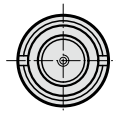
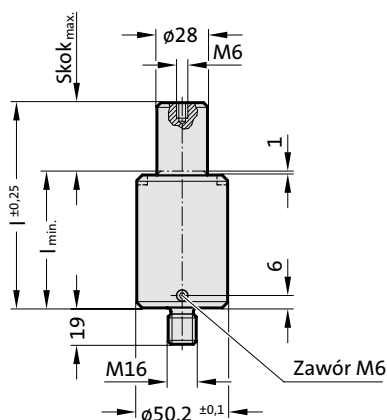
Uwaga:

Siła początkowa sprężyny pod ciśnieniem 150 bar wynosi 920 daN

Numer katalogowy zestawu naprawczego: 2487.12.01000

Medium podciśnieniem: azot – N₂
 Maks. ciśnienie napełniania: 150 bar
 Min. ciśnienie napełniania: 25 bar
 Temperatura robocza: 0°C do +80°C
 Zależny od temp.wzrost siły: ± 0,3%/°C
 Zalec. maks. liczba skoków/min:
 ok. 50 do 100 (w temp. 20°C)
 Maks. prędkość tłoka: 1,6 m/s

2487.82.01000.

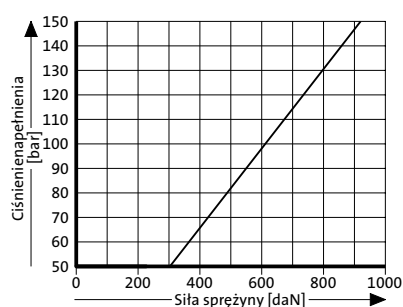


2487.82.01000.

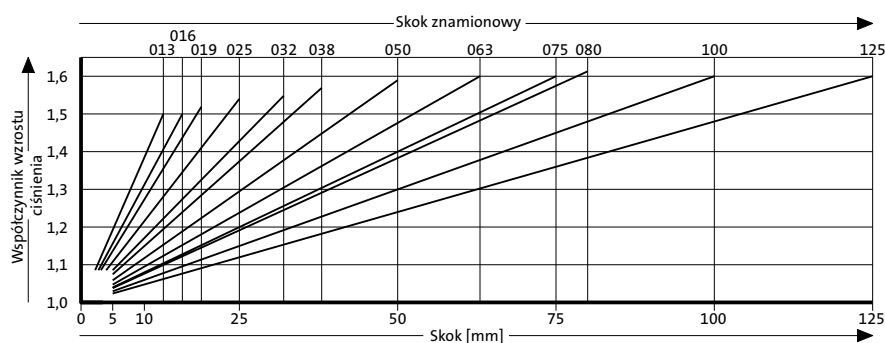
Sprężyna gazowa z kołkiem gwintowanym, POWERLINE

Numer katalogowy	Skok _{max.} (s)	l _{min.}	l
2487.82.01000.013	13	51	64
2487.82.01000.016	16	54	70
2487.82.01000.019	19	57	76
2487.82.01000.025	25	63	88
2487.82.01000.032	32	70	102
2487.82.01000.038	38	76	114
2487.82.01000.050	50	88	138
2487.82.01000.063	63	101	164
2487.82.01000.075	75	113	188
2487.82.01000.080	80	118	198
2487.82.01000.100	100	138	238
2487.82.01000.125	125	163	288

Początkowa siła sprężyny w zależności od ciśnienia napełniania



Wykres ciśnienia w zależności od skoku



Współczynnik wzrostu ciśnienia odnosi się do naporu gazu rozprężającego się niezależnie od wielkości skoku bez uwzględnienia wpływu czynników zewnętrznych!