

# MUELLE DE GAS CON ESPÁRRAGO ROSCADO, POWERLINE

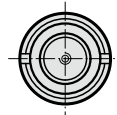
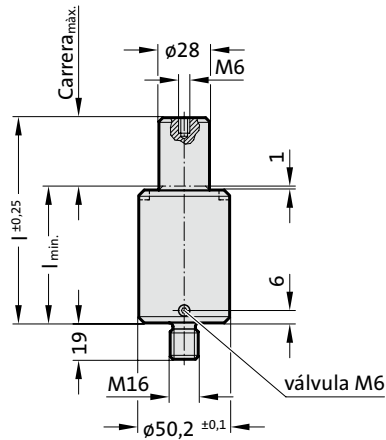
## Nota:

La fuerza inicial del muelle a 150 bar es de 920 daN

Código de pedido para juego de piezas de recambio: 2487.12.01000

Medio de presión: Nitrógen - N<sub>2</sub>  
 Presión máxima de llenado: 150 bar  
 Presión mínima de llenado: 25 bar  
 Temperatura de trabajo: 0°C a +80°C  
 Aumento de la presión en relación a la temperatura: ± 0,3%/°C  
 Núm. máx. de carreras recomend.: aprox. 50 a 100 (a 20°C)  
 Velocidad máxima del pistón: 1,6 m/s

2487.82.01000.



2487.82.01000.

**Muelle de gas con espárrago roscado, POWERLINE**

Código	Carrera <sub>max.</sub> (s)	I <sub>min.</sub>	I
2487.82.01000.013	13	51	64
2487.82.01000.016	16	54	70
2487.82.01000.019	19	57	76
2487.82.01000.025	25	63	88
2487.82.01000.032	32	70	102
2487.82.01000.038	38	76	114
2487.82.01000.050	50	88	138
2487.82.01000.063	63	101	164
2487.82.01000.075	75	113	188
2487.82.01000.080	80	118	198
2487.82.01000.100	100	138	238
2487.82.01000.125	125	163	288

Fuerza inicial del muelle en relación a la presión de llenado

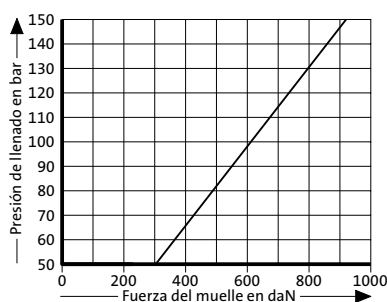
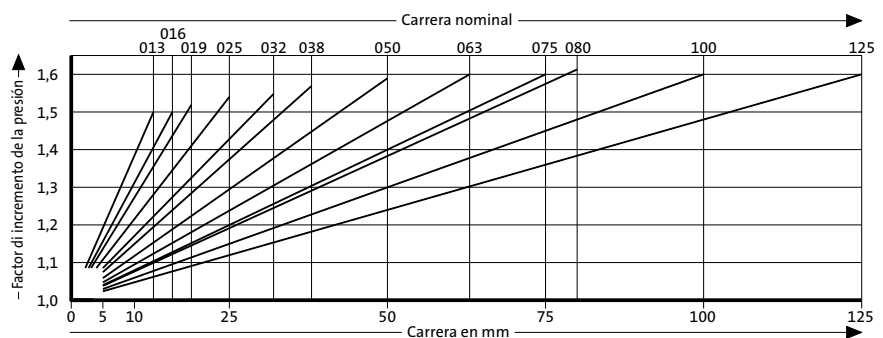


Diagrama de incremento de la presión en función de la carrera



El factor de incremento de la presión es válido solamente para el desplazamiento del volumen de gas en relación a la carrera, sin otras influencias!