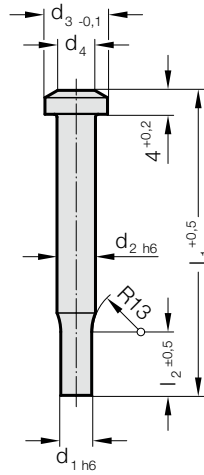


# SCHNEIDSTEMPEL ÄHNLICH DIN 9844, FORM B



271.



$$d_4 = d_1^{+0,5}$$

## 271. Schneidstempel ähnlich DIN 9844, Form B

Stufung		d <sub>2</sub>	d <sub>3</sub>	l <sub>2</sub>	r	l <sub>1</sub>	71	90	112
d <sub>1</sub>	d <sub>1</sub>								
0,5	0,05	2	3,6	7	0,2		●	●	●
1,95	0,05	2,5	4	7	0,2		●	●	●
2,5	0,1	3,2	5	7	0,3		●	●	●
3,2	0,1	4	7	7	0,3		●	●	●
4	0,1	5	8,5	7	0,5		●	●	●
5	0,1	6,3	10	7	0,5		●	●	●
6,3	0,1	8	12	16	0,7		●	●	●
8	0,1	10	14,5	16	0,7		●	●	●
10	0,1	12,5	18	16	1		●	●	●
12,5	0,1	16	22	16	1		●	●	●

### Werkstoff:

Hartmetall  
Bestellnummer 271.9.

### Ausführung:

Stempelschaft feinstgeschliffen.  
Stempelkopf: Stahl, aufgelötet oder Hartmetall.

Andere Längen und Durchmesser auf Anfrage.

### Bestell-Beispiel:

Schneidstempel ähnlich DIN 9844, Form B = 271.9.

Schneiddurchmesser d<sub>1</sub> 7,3 mm = 0730.

Länge l<sub>1</sub> 71 mm = 071

Bestell-Nummer = 271.9. 0730. 071