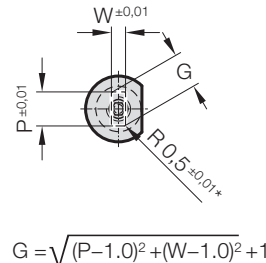
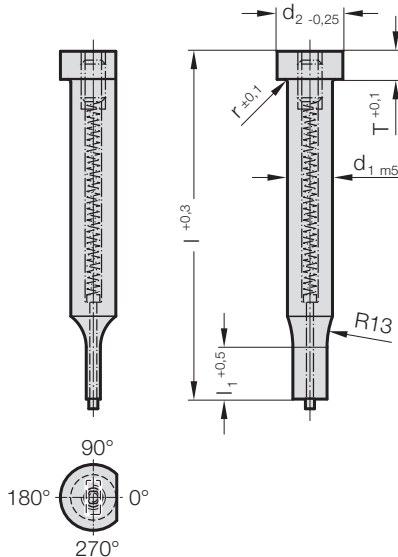


# POINÇON DE DÉCOUPE, ÉPAULÉ, RECTANGLE AVEC RAYON, AVEC ÉJECTEUR, ISO 8020



2751.



$$G = \sqrt{(P-1.0)^2 + (W-1.0)^2} + 1$$

## 2751. Poinçon de découpe, épaulé, rectangle avec rayon, avec éjecteur, ISO 8020

d <sub>1</sub> / Chiffre de référence	d <sub>2</sub>	W <sub>min</sub>	G <sub>max</sub>	l <sub>1</sub> / Chiffre de référence	r	T	l / (Lettre de référence)	71 (D)	80 (E)	90 (F)	100 (G)	120 (J)
5 / (3)	8	2	4,9	13 (3) 19 (4)	0,3	5		●	●	●	●	●
6 / (4)	9	2,5	5,9	13 (3) 19 (4)	0,3	5		●	●	●	●	●
8 / (5)	11	4	7,9	19 (4) 25 (5)	0,3	5		●	●	●	●	●
10 / (6)	13	4	9,9	19 (4) 25 (5)	0,3	5		●	●	●	●	●
13 / (7)	16	6	12,9	19 (4) 25 (5)	0,4	5		●	●	●	●	●
16 / (8)	19	8	15,9	19 (4) 25 (5)	0,4	5		●	●	●	●	●
20 / (9)	23	10	19,9	19 (4) 25 (5)	0,4	5		●	●	●	●	●
25 / (10)	28	12	24,9	19 (4) 25 (5)	0,4	5		●	●	●	●	●
32 / (11)	35	16	31,9	25 (5) 30 (6)	0,4	5		●	●	●	●	●

### Matière :

HSS

Dureté :

Corps 64 ± 2 HRC

Tête 52 ± 5 HRC

### Exécution :

Tête de poinçon matricée à chaud. Surface d'appui, corps et embout profilé superfinis.

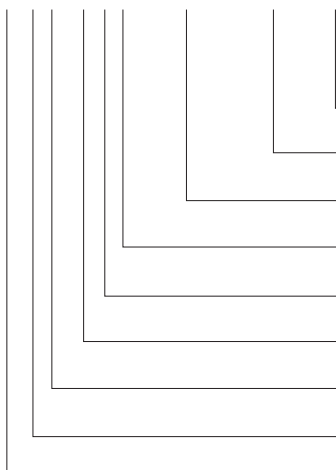
En version standard, le méplat de blocage en rotation est exécuté parallèlement à la cote P=0°.

Fabrication spéciale sur demande.

\* Pour un autre rayon, voire Formées spéciales normalisées.

### Exemple de commande :

**2751.9F4.1550.1150.A**



**Angle:**

0°

**Forme: Rectangle avec rayon, Largeur W**

W = 11,5 mm

**Forme: Rectangle avec rayon, Longueur P**

P = 15,5 mm

**Longueur épaulement: l<sub>1</sub>**

19 mm

**Longueur: l**

90 mm

**Diamètre: d<sub>1</sub>**

20 mm

**Type:**

ISO

**Exécution:**

Rectangle avec rayon

**Poinçon de découpe:**

avec éjecteur

**Lettre de référence**

= (A)

**Forme: Rectangle avec rayon, Largeur W**

= 1150

**Forme: Rectangle avec rayon, Longueur P**

= 1550

**Chiffre de référence**

= (4)

**Lettre de référence**

= (F)

**Chiffre de référence**

= (9)

**Chiffre de référence**

= (1)

**Chiffre de référence**

= (5)

= 27